

4010 LUMINY

Version «mini» de la gamme des projecteurs Luminy.

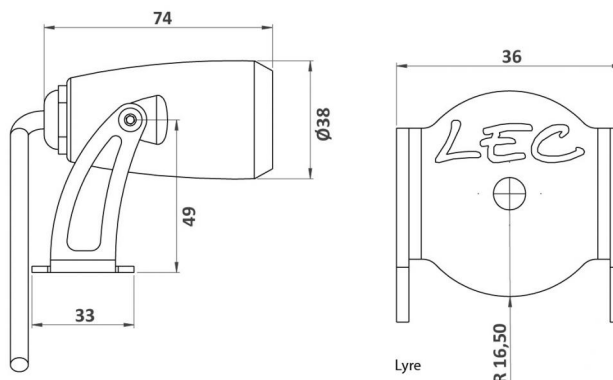
Installation au sol, mural ou sur mâts avec accessoires adaptables sur mesure.

APPLICATIONS :

- Mise en valeur de détails architecturaux
- Mise en valeur de petite végétation
- Éclairage de petits cheminement, de mobilier urbain

CARACTÉRISTIQUES

- Corps en aluminium usiné anodisé incolore
- Fenêtre en verre organique antivandalisme
- Lyre et visserie en acier inoxydable 316L
- Peinture thermolaquage sur demande



Nombre de LED	1
Type de LED	LED de puissance. Pour pays chauds, nous consulter.
Couleur(s)	Blanc chaud 2700K (F), Blanc chaud 3000K (E), Blanc neutre 4000K (N), Blanc froid 6000K (W), Rouge (R), Ambre (O), Vert (V), Bleu (L), Bleu Royal (K)

Affinez votre sélection avec le configurateur produit en ligne, en fonction de vos critères techniques, en cliquant sur ce lien :

<http://www.lec.fr/4010-luminy-r136>

DOMAINE



Éclairage

Flux de référence : **223 lm**

Cette valeur, obtenue en sortie de luminaire, correspond à l'optimum de nombre et de type de LED, pour un blanc froid (6000K)

CONFIGURATEUR.EMPLACEMENT



Appliques



Mâts

CARACTÉRISTIQUES

Poids : **220 g**

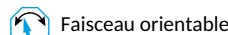


Eco Design

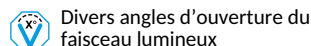
Options d'effets lumineux



Orientable sur 2 axes



Faisceau orientable



Divers angles d'ouverture du faisceau lumineux

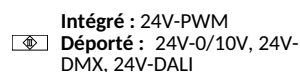


Fenêtre plane transparente

Alimentation - pilotage

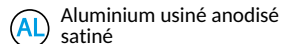


Longueur de câble **1 m**

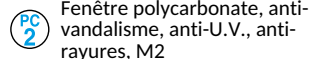


Intégré : 24V-PWM
Déporté : 24V-0/10V, 24V-DMX, 24V-DALI

Matériaux

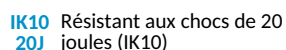


Aluminium usiné anodisé satiné

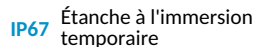


Fenêtre polycarbonate, anti-vandalisme, anti-U.V., anti-rayures, M2

Tenue mécanique - Etanchéité



Résistant aux chocs de 20 joules (IK10)



Étanche à l'immersion temporaire

4010 LUMINY

Cette fiche présente toutes les optiques possibles pour ce produit, sous réserve de compatibilité avec le nombre de LED.

URL de ce produit : <http://www.lec.fr/4010-luminy-r136>

