

Borne / Bollard **BAÏA R**

MODERNE ET AÉRIENNE
MODERN AND AERIAL



*Arrêté du 27/12/2018 relatif à la prévention, à la réduction et à la limitation des nuisances lumineuses : configuration produit à définir selon la nature du projet
/ Regulation specific to France: Decree of 27/12/2018 relating to the prevention, reduction and limitation of light nuisance: product configuration to be defined according to the nature of the project.



www.ragni.com



Borne / Bollard
BAÏA R

Gamme balisage - chemin de lumière
Light markings product range - light path



Destinée à l'éclairage d'ambiance et au balisage de chemins piétons, pistes cyclables, parcs et jardins, la borne lumineuse Baïa R est disponible en 3 tailles allant de 1 à 1,50 mètres. Sa forme moderne et aérienne et ses deux bras latéraux plaçant le module LED en surplomb la distinguent de l'ordinaire. Avec son driver intégré et une alimentation jusqu'à 500 mA ainsi que les systèmes de gestion de l'éclairage, elle s'invite dans vos projets et s'ajuste à toutes les configurations.

Intended for ambient lighting and the marking of pedestrian paths, cycle paths, parks and gardens, the Baïa R luminous bollard is available in 3 sizes ranging from 1 to 1.50 meters. Its modern, airy shape and two side arms placing the LED module overhanging distinguish it from the ordinary. With its integrated driver and power supply up to 500 mA as well as lighting management systems, it invites itself in your projects and fits all configurations.



Mise à jour 10/04/2019

Update

Toutes les informations sont susceptibles de modification sans préavis.
All informations are subject to change without notice.





Borne / Bollard **BAIA R**

Points forts Highlights



Caractéristiques techniques

- Forme moderne et aérienne.
- Disponible en 3 tailles 1000, 1200 et 1500 mm.
- Étanche.



Performances d'éclairage

- LED parmi les meilleures du marché.
- Éclairage efficace et apaisant idéal pour le balisage des chemins piétons, et des pistes cyclables par exemple.
- Possibilités d'éclairage asymétrique ou circulaire grâce à la modularité du système LED et des lentilles.
- Très faible pollution lumineuse : **ULOR* 0,44%**.
**ULOR : pourcentage du flux lumineux directement dirigé vers le haut.*
- Durée de vie des LED : jusqu'à 100 000 heures.
- Efficacité optimale des LED grâce à une bonne gestion thermique.
- En option, systèmes de gestion de l'éclairage : abaissement automatique suivant horaires jusqu'à 5 paliers, détection de présence, flux constant, gradation par variation de tension, commande 1-10V ou DALI.



Installation & maintenance

- Installation aisée.
- Accès au coffret classe II (non fourni) par trappe d'accès à l'arrière de la borne.



Esthétique

- Conception et design Ragni Groupe
- Design original et léger, intégrable en milieu urbain ou paysager.
- Module d'éclairage suspendu pour un effet aérien.
- Possibilité de sublimation sur la partie centrale.



Responsabilité environnementale et sociale

- Pas de flux lumineux vers le ciel.
- Conception éco responsable.
- Il ne produit pas de nuisances pour les riverains ni pour l'environnement.
- Faibles émissions de CO₂. Grâce au choix des matériaux, du système optique performant et du nombre réduit d'emballages.
- Adapté au projet PMR (Personnes à Mobilité Réduite).
- Éligible au Certificat d'économie d'énergie.
- Optique répondant au standard Zhaga.

Technical characteristics

- Modern and aerial form.
- Available in 3 sizes 1000, 1200 and 1500 mm.
- Sealed.

Lighting performance

- One of the best LEDs on the market.
- Efficient and soothing lighting, ideal to indicate pedestrian and cycling paths, for example.
- Asymmetric or circular lighting possibilities save to the LED system and lens modularity.
- Very low light pollution: **ULOR* 0.44%**.
**ULOR = Upward Light Output Ratio.*
- LED life cycle: up to 100 000 hours.
- Maximum LED efficiency thanks to good thermal management.
- Optional lighting management systems: automatic adjustment with up to 5 levels depending on the time of day, presence detection, constant flux, gradation via voltage variation, command 1-10V or DALI.

Installation & maintenance

- Easy installation.
- Access to the class II box (not included) from the access hatch on the rear of the bollard.

Appearance

- Ragni Group's conception and design
- Original and light design, integrable in urban or landscaped areas.
- Suspended lighting module for aerial effect.
- Possibility of sublimation on the central part.

Environmental and social responsibility

- No light directed towards the sky.
- Eco responsible conception.
- Avoids any nuisance for roadside properties and the environment.
- Low CO₂ emissions thanks to the choice of materials, the high-performance optical system and a reduced amount of packaging.
- Adapted to PRM (People of Reduce Mobility).
- Eligible for the energy savings certificate.
- Zhaga compliant optics.



Borne / Bollard **BAIA R**



Caractéristiques techniques Technical characteristics

Urbain ou paysager, la borne Baia R se décline en 3 tailles pour s'intégrer dans tous les environnements. Assurant un balisage efficace et économique grâce à sa technologie LED.

Urban or landscape, the Baia R terminal comes in 3 sizes to fit in any environment. Ensuring efficient and economical marking thanks to its LED technology.

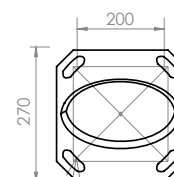
	Baia R 1000	Baia R 1200	Baia R 1500
Hauteur (mm) / Height (mm)	1000	1200	1500
Poids (kg) / Weight (kg)	15	17	20
Indice de protection / Protection index			
Bloc optique / Optical unit		IP 66	
Énergie de choc / Shock resistance		IK 10	
Matériaux / Materials			
Corps / Body		Aluminium extrudé / Extruded aluminium	
Tête / Head		Fonderie d'aluminium / Cast aluminium	
Protection / Protection		Polycarbonate traité anti UV / Anti-UV treated polycarbonate	

Dimensions (mm) / Dimensions (mm)

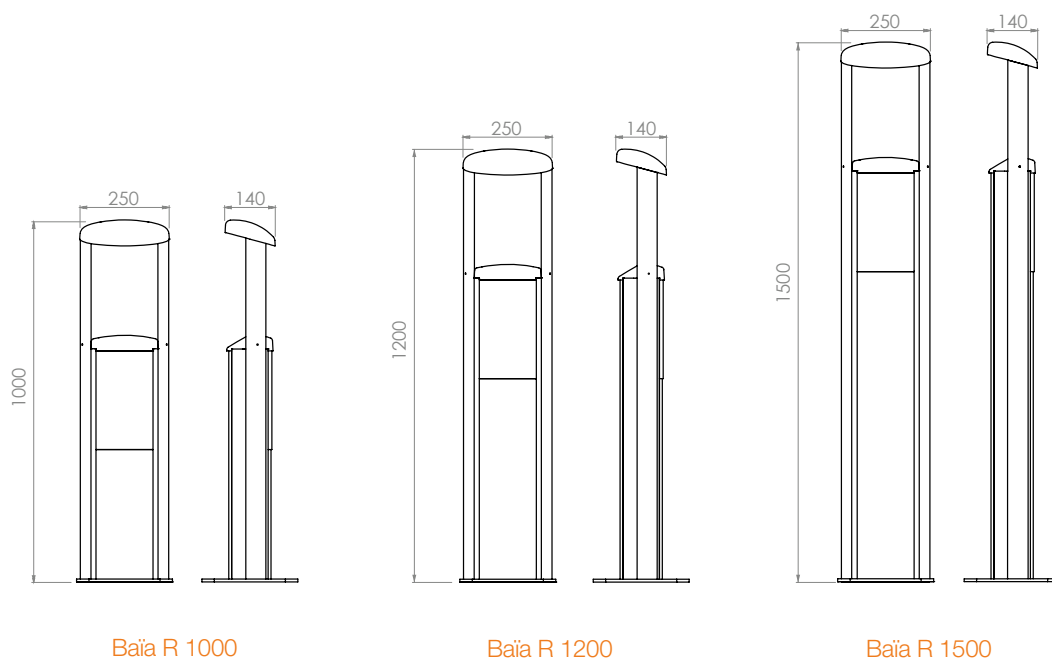
Porte (arrière de la borne)
Door (back of the bollard):
130x280mm

Dans le cas d'une installation sur massif, dimensions préconisées* /
In the case of a sealing block installation, recommended dimensions*:
0m30 x 0m30 x 0m40

Semelle / Base plate



4 tiges M14/Ø16x300 (non fournies)
4 anchor bolts M14/Ø16x300 (not supplied)



Baia R 1000

Baia R 1200

Baia R 1500

*Dimensions données à titre indicatif pour un massif non ferrillé (Formule d' Andrée & Norsa) Pour une pression de fond de fouille de 2 bars et une densité de béton de 2400 kg/m³ /
Dimensions given as an indication for a non-ferrous mass (Formula of Andrée & Norsa) For a bottom pressure of 2 bars and a concrete density of 2400 kg / m³.

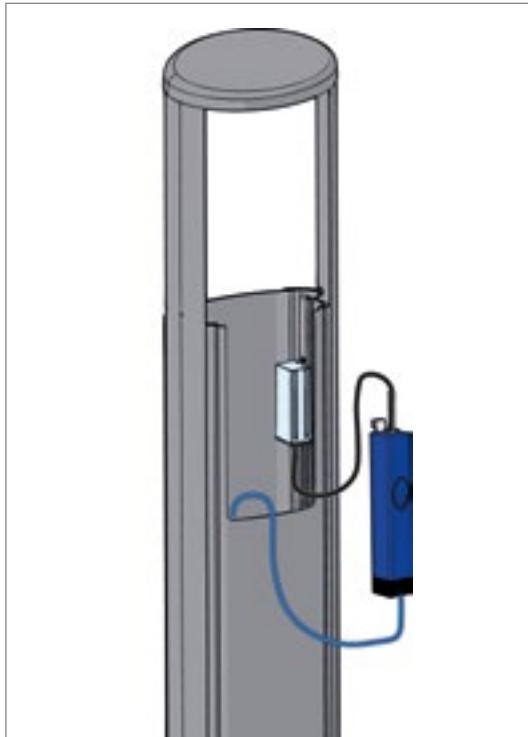
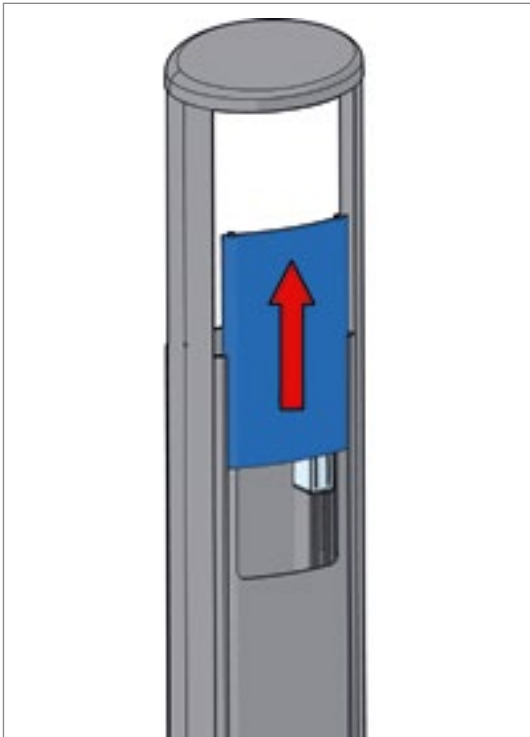
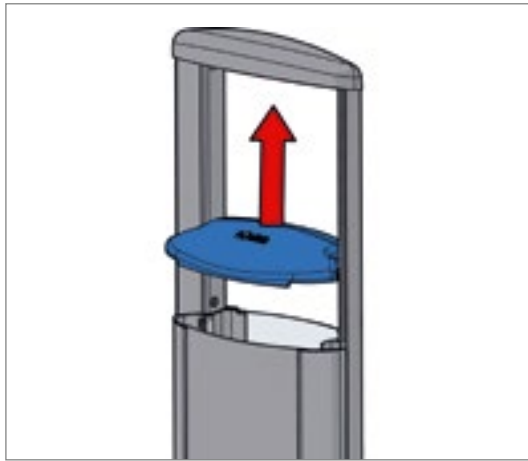
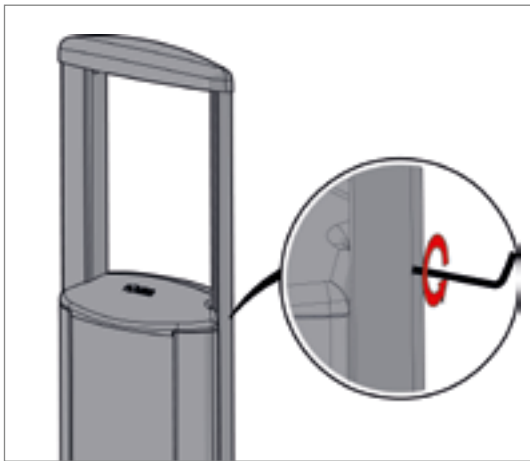


Borne / Bollard
BAIA R

Installation & maintenance
Installation & maintenance



Installation & Maintenance / Installation & Maintenance





Borne / Bollard **BAIA R**



Esthétique Appearance

Avec son module LED suspendu, le design de la borne Baia R est efficace, simple et aérien. A la fois élément de mobilier urbain et dispositif d'éclairage, elle saura habiller les lieux modernes tous comme les espaces plus classiques ou éloignés de la ville. Grâce à ses 3 hauteurs différentes et peinte d'une ou deux couleurs de votre choix ou combinant sublimation bois et peinture, elle s'ajustera à tous les décors.

Avec son module LED suspendu, le design de la borne Baia R est efficace, simple et aérien. A la fois élément de mobilier urbain et dispositif d'éclairage, elle saura habiller les lieux modernes tous comme les espaces plus classiques ou éloignés de la ville. Grâce à ses 3 hauteurs différentes et peinte d'une ou deux couleurs de votre choix ou combinant sublimation bois et peinture, elle s'ajustera à tous les décors.

- **Couleurs standard** : au choix

- **Standard colors**: as per client choice

Exemples de couleurs / Color examples

